



得豐實業有限公司

Dfwisdom Industrial CO., LTD

SOT 十字滑動型/止付螺絲固定式/撓性聯軸器 Oldham / Set Screw Type / Flexible Coupling



材質 | Material

鋁合金 Aluminum alloy

緩衝材: 尼龍 Buffer material: Nylon

表面處理 | Surface Treatment

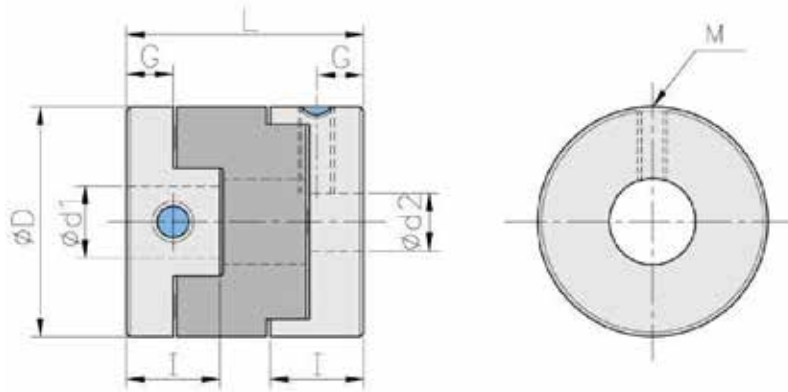
陽極處理 Anodizing standard white

特性 | Features

1. 高剛性
2. 絕緣性佳
3. 組合容易
4. 可吸收較大的偏心偏角
5. 適用溫度環境: -20°C~80°C
6. 固定方式: 止付螺絲固定式

- High rigid
- High insulation
- Handy assembly
- Larger eccentricity and error of angle deviation allowable
- Operating temperatures: -20°C~80°C
- Fixed mode: Set screw type

型號 d1/孔徑 d2/孔徑
Catalog Number Inside dia Inside dia
SOT-16- x



尺寸Dimension

單位 / Unit : mm

Catalog Number 型號	D	I	L	G	M	d1xd2 標準孔徑(H7)		Mass** 重量(g)
						Min	Max	
SOT-16	16	7	18	3.5	M3	4	6.35	7
SOT-20	20	10	22	4.5	M4	5	8	14
SOT-25	25	12	28	5.5	M5	5	10	27
SOT-32	32	14	33	6.5	M6	8	14	50
SOT-40	40	15	35	7.0	M6	10	16	80
SOT-50	50	16.5	38	8.5	M8	14	20	150
SOT-63	63	20.5	47	10.5	M10	15	25	300

規格特性 Specifications Characteristics

單位 / Unit : mm

Catalog Number 型號	Ratad Torque 一般扭力 (N . m)	Max Torque 最大扭力 (N . m)	Max Rotational Frequency最高 回轉速(rpm/min)	Moment* of inertia 慣性 (kg . m ²)	Errors of Eccentricity 容許偏心(mm)	Errors of Angularity 容許偏角(°)
SOT-16	0.7	1.4	9500	3.2x10 ⁻⁷	1.0	3.0
SOT-20	1.2	2.4	7600	1.0x10 ⁻⁶	1.5	3.0
SOT-25	2.0	4.0	6100	3.0x10 ⁻⁶	2.0	3.0
SOT-32	4.5	9.0	4800	9.5x10 ⁻⁶	2.5	3.0
SOT-40	9.0	18.0	3800	2.3x10 ⁻⁵	3.0	3.0
SOT-50	18.0	36.0	3100	6.7x10 ⁻⁵	3.5	3.0
SOT-63	36.0	72.0	2400	2.2x10 ⁻⁴	4.0	3.0