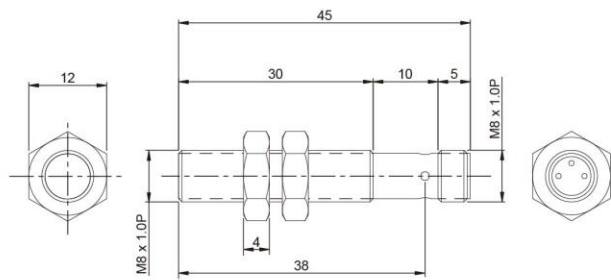


**M8系列**

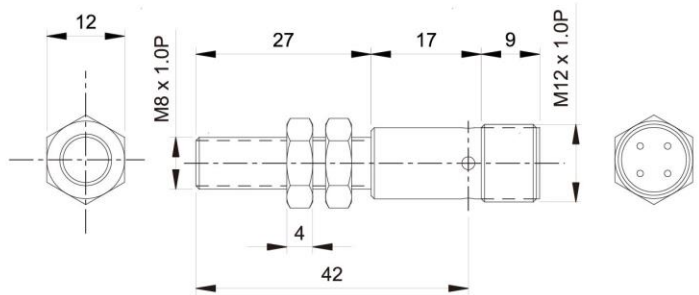
- 圓柱型近接開關,非接觸檢測方式,應用廣泛可有效取代微動與極限開關.
- 具備極性逆接與負載短路保護,IP67防護等級,可靠性高,抗干擾性能佳,使用壽命長.
- 產品種類齊全,外觀材質與尺寸多樣化,直流3,4線,檢測距離1~2mm.
- M12歐式連接器,中繼型連接器和2M電纜線連接方式.



IEC IP67

M8歐式接頭 / 不銹鋼

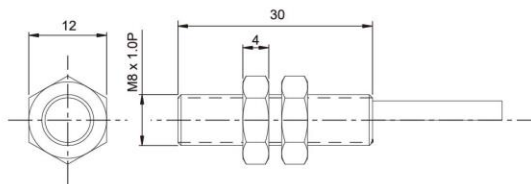
輸出狀態	型號	工作電壓	反應頻率	檢測距離
DC 3線 NPN NO	TLX-08GN01E1-V	12~24VDC±10%	1500Hz	1mm
DC 3線 NPN NC	TLX-08GN01E2-V			
DC 3線 PNP NO	TLX-08GP01E1-V			
DC 3線 PNP NC	TLX-08GP01E2-V			



IEC IP67

M12歐式接頭 / 不銹鋼

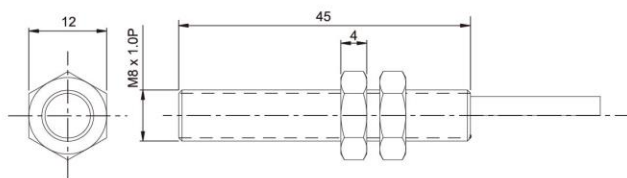
輸出狀態	型號	工作電壓	反應頻率	檢測距離
DC 3線 NPN NO	TLX-08N01E1-V	12~24VDC±10%	1500Hz	1mm
DC 3線 NPN NC	TLX-08N01E2-V			
DC 3線 PNP NO	TLX-08P01E1-V			
DC 3線 PNP NC	TLX-08P01E2-V			



IEC IP67

2M電纜線 / 不銹鋼

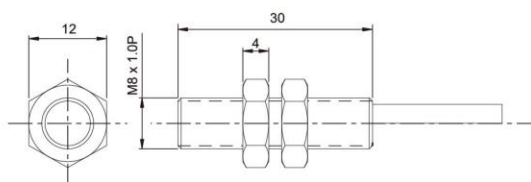
輸出狀態	型號	工作電壓	反應頻率	檢測距離
DC 3 線 NPN NO	TLX-08GN01E1	12~24VDC±10%	1500Hz	1mm
DC 3 線 NPN NC	TLX-08GN01E2			
DC 3 線 PNP NO	TLX-08GP01E1			
DC 3 線 PNP NC	TLX-08GP01E2			



IEC IP67

2M電纜線 / 不銹鋼

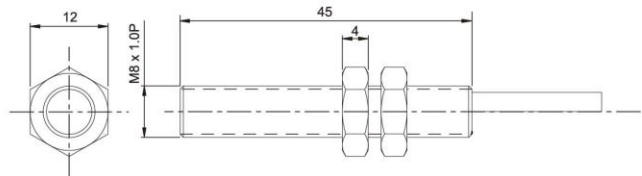
輸出狀態	型號	工作電壓	反應頻率	檢測距離
DC 3 線 NPN NO	TLX-08N01E1	12~24VDC±10%	1500Hz	1mm
DC 3 線 NPN NC	TLX-08N01E2			
DC 3 線 PNP NO	TLX-08P01E1			
DC 3 線 PNP NC	TLX-08P01E2			



IEC IP67

2M電纜線 / 不銹鋼

輸出狀態	型號	工作電壓	反應頻率	檢測距離
DC 3 線 NPN NO	XN-F08GN01E1	12~24VDC±10%	1500Hz	1mm
DC 3 線 NPN NC	XN-F08GN01E2			
DC 3 線 PNP NO	XN-F08GP01E1			

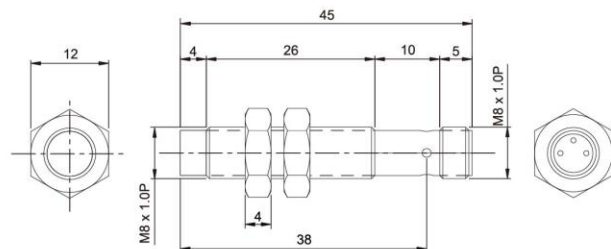


IEC IP67

2M電纜線 / 不銹鋼

輸出狀態	型號	工作電壓	反應頻率	檢測距離
DC 4 線 NPN NO&NC	XL-F08N01E3	12~24VDC±10%	1500Hz	1mm
DC 4 線 PNP NO&NC	XL-F08P01E3			

說明	規格
標準檢測物	鐵, 8×8×1mm
安裝方式	隔離型(埋入方式)
負載電流	≤100mA
動作指示燈	紅色 LED 指示燈
輸出防護	逆接線、負載短路保護
感應係數	鐵 1.0、鋁箔 0.95、白鐵 0.7、黃銅 0.4、鋁 0.4、紅銅 0.28
環境溫溼度	-20 ~ 70°C (非結冰狀態) / RH 35 ~85%
絕緣阻抗	50MΩ 以上 (at 500VDC) 充電部整數與外殼間
耐電壓	1000VAC 50/60Hz、1 分鐘充電部整數與外殼間

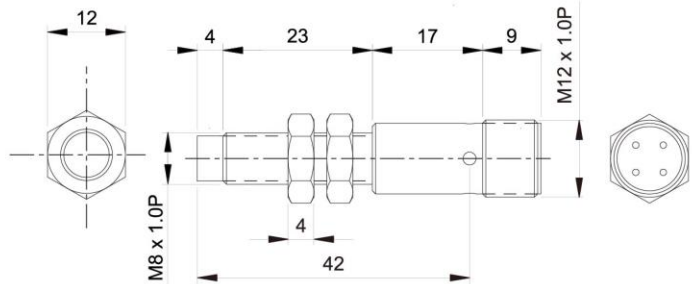


IEC IP67

M8歐式接頭 / 不銹鋼

輸出狀態	型號	工作電壓	反應頻率	檢測距離
------	----	------	------	------

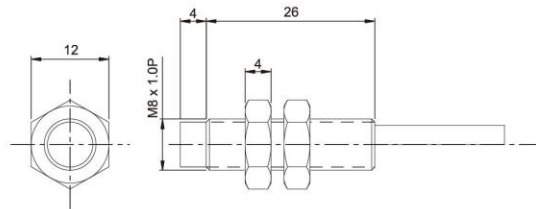
DC 3 線 NPN NO	TLX-08GN02E1-V	12~24VDC±10%	1000Hz	2mm
DC 3 線 NPN NC	TLX-08GN02E2-V			
DC 3 線 PNP NO	TLX-08GP02E1-V			
DC 3 線 PNP NC	TLX-08GP02E2-V			



IEC IP67

M12歐式接頭 / 不銹鋼

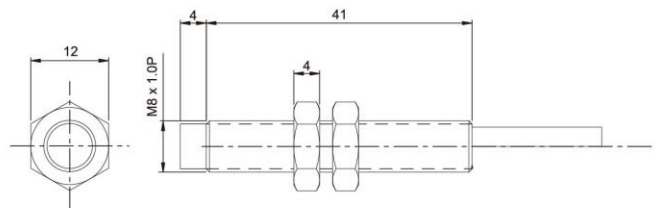
輸出狀態	型號	工作電壓	反應頻率	檢測距離
DC 3 線 NPN NO	TLX-08N02E1-V	12~24VDC±10%	1000Hz	2mm
DC 3 線 NPN NC	TLX-08N02E2-V			
DC 3 線 PNP NO	TLX-08P02E1-V			
DC 3 線 PNP NC	TLX-08P02E2-V			



IEC IP67

2M電纜線 / 不銹鋼

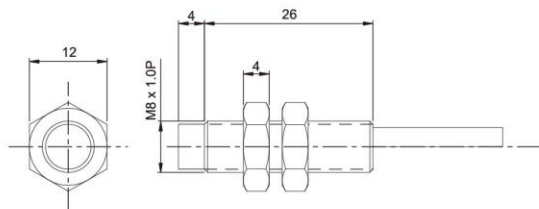
輸出狀態	型號	工作電壓	反應頻率	檢測距離
DC 3 線 NPN NO	TLX-08GN02E1	12~24VDC±10%	1000Hz	2mm
DC 3 線 NPN NC	TLX-08GN02E2			
DC 3 線 PNP NO	TLX-08GP02E1			
DC 3 線 PNP NC	TLX-08GP02E2			



IEC IP67

2M電纜線 / 不銹鋼

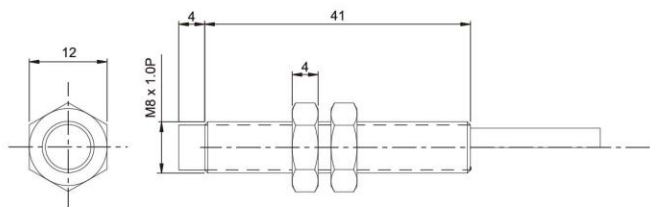
輸出狀態	型號	工作電壓	反應頻率	檢測距離
DC 3 線 NPN NO	TLX-08N02E1	12~24VDC±10%	1000Hz	2mm
DC 3 線 NPN NC	TLX-08N02E2			
DC 3 線 PNP NO	TLX-08P02E1			
DC 3 線 PNP NC	TLX-08P02E2			



IEC IP67

2M電纜線 / 不銹鋼

輸出狀態	型號	工作電壓	反應頻率	檢測距離
DC 3 線 NPN NO	XN-N08GN02E1	12~24VDC±10%	1000Hz	2mm
DC 3 線 NPN NC	XN-N08GN02E2			
DC 3 線 PNP NO	XN-N08GP02E1			



IEC IP67

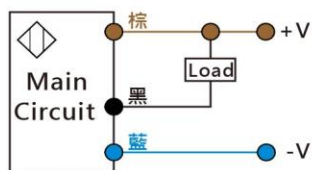
2M電纜線 / 不銹鋼

輸出狀態	型號	工作電壓	反應頻率	檢測距離
DC 4 線 NPN NO&NC	XL-N08N02E3	12~24VDC±10%	1000Hz	2mm
DC 4 線 PNP NO&NC	XL-N08P02E3			

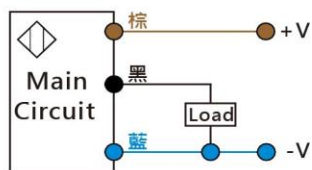
說明	規格
標準檢測物	鐵, 8x8x1 mm
安裝方式	非隔離型(露出方式)
負載電流	≤100mA
動作指示燈	紅色 LED 指示燈
輸出防護	逆接線、負載短路保護
感應係數	鐵 1.0、鋁箔 0.95、白鐵 0.7、黃銅 0.4、鋁 0.4、紅銅 0.28
環境溫溼度	-20 ~ 70°C (非結冰狀態) / RH 35 ~85%
絕緣阻抗	50MΩ 以上 (at 500VDC) 充電部整數與外殼間
耐電壓	1000VAC 50/60Hz、1 分鐘充電部整數與外殼間

# 接線圖

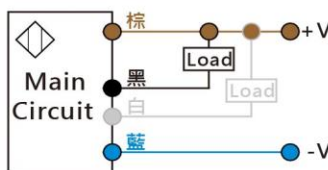
直流3線  
NPN NO/NC



直流3線  
PNP NO/NC



直流4線  
NPN NO&NC



直流4線  
PNP NO&NC

