



得豐實業有限公司

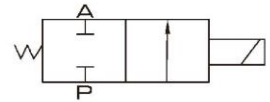
Dfwisdom Industrial CO., LTD

2V 系列 二口二位電磁閥 2/2 Way Solenoid Valve Series

● 訂購代碼 Ordering Code



● 圖形符號 Symbol



● 規格特性 Specifications Characteristics

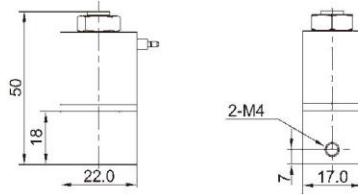
型號 Model	2V010-M4	2V025-06	2V025-08	2V130-10	2V130-15	2V250-20	2V250-25
工作介質 Working Medium	空氣、水、油 Air, Water, Oil						
動作方式 Operation	直動式 Direct			引導式 Internal piloted			
型式 Type	常閉型 Normal Close						
流量孔徑 Orifice	1.0mm	2.5mm		13mm		25mm	
CV 值 CV Value	0.04	0.23		6.2		23	
接管口徑 Port Size	M4×0.7	1/8"	1/4"	3/8"	1/2"	3/4"	1"
使用流體粘滯度 Operation Fluid Viscosity	20 CST以下 Below 20 CST						
使用壓力 Working-pressure	空氣、水、油 Air, Water, Oil 0.05 ~ 0.7MPa						
最大耐壓力 Max. Test Pressure	1.2MPa	1.6MPa		1.0MPa			
工作溫度 Max. Ambient Temperature	-10~80 °C						
使用電壓範圍 Operating Voltage Tolerance	±10%						
保護等級 Protect Class	IP65						
耗電量 Power Consumption	AC:6.5VA DC:6.5W						
絕緣性 Insulation	F級 / F Class						
本體材質 Material of Body	鋁或銅(鍍鎳處理) Aluminum or Brass (Nickel Plated)				黃銅 Brass		
油封材質 Material of Oil Seal	NBR 或 or VITON				NBR 或 or VITON		
最短勵磁時間 Response Time	0.05秒 Sec.						



2V 系列 二口二位電磁閥 2/2 Way Solenoid Valve Series

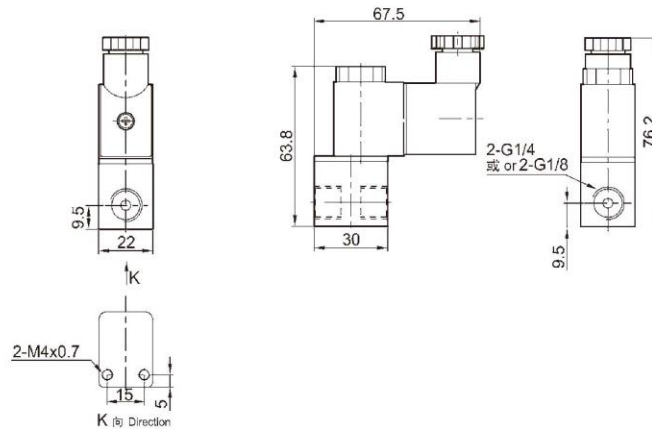
● 安裝尺寸 Installation Dimensions

2V010-M4



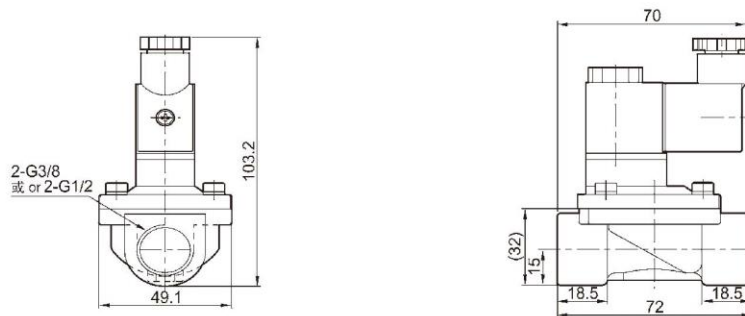
2V025-06

2V025-08



2V130-10

2V130-15



2V250-20

2V250-25

